



UNIMORE
UNIVERSITÀ DEGLI STUDI DI
MODENA E REGGIO EMILIA

Sistema Bibliotecario di Ateneo

VPN e FortiClient (Windows)

- Accedere alle risorse elettroniche da fuori rete Unimore

Contenuti di questa guida

- Le 3 modalità di accesso al VPN con Windows
- Interfaccia VPN via browser (p. 6)
- Il client VPN FortiClient (p. 9)*
- Windows Store App FortiClient (Windows 10) (p. 20)

**metodo consigliato*

Accesso a OneClick e alle Risorse Elettroniche delle Biblioteche

- Il sito di OneClick è il punto di raccolta e di accesso a tutte le risorse elettroniche delle Biblioteche
www.oneclick.unimore.it
- **Discovery tool OneClick** permette una ricerca integrata e simultanea tra le risorse da un'unica interfaccia
<http://www.oneclick.unimore/cerca>
- **periodici e libri elettronici**
<http://www.oneclick.unimore/ej>
- **piattaforme degli editori e banche dati**
<http://www.oneclick.unimore/bd>
- L'accesso è sempre consentito **dall'interno** della rete Unimore (WiFi, Ethernet, postazioni PC)
- Per accedere **da fuori rete** è disponibile il servizio **VPN**, che offre il client di collegamento FortiClient

VPN via browser e FortiClient

- **VPN: virtual private network**
- Il tunnel VPN è un servizio fornito da Unimore che permette di estendere in maniera virtuale la rete locale agli aventi diritto
- Si accede con le credenziali Unimore
- Offre una barra degli indirizzi apposita da cui navigare

- **FortiClient**

- FortiClient è un programma da installare sul proprio dispositivo
- Configurato correttamente, permette di instradare tutto il traffico internet alla rete Unimore pur restandone esterni

Perché VPN via browser **NO** e FortiClient **SI**

- **VPN: virtual private network**

- Sconsigliamo di usare la navigazione interna del VPN: ci sono banche dati che hanno problemi di compatibilità
- Vi invitiamo ad usare questo sistema solo se non avete la possibilità di installare FortiClient (ad es. mancanza di diritti di amministratore e sistema operativo diverso da Windows 10, per il quale esiste anche la Universal App)



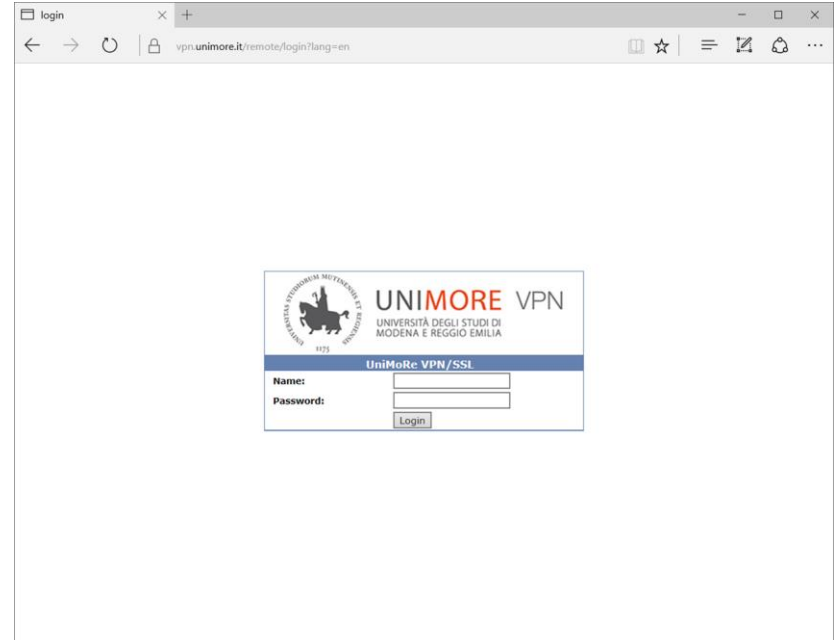
- **FortiClient**

- Permette di superare le incompatibilità della navigazione interna del VPN
- Una volta installato e configurato, non serve fare login sulla piattaforma VPN ma solo nel client
- Per l'installazione è necessario un utente con privilegi di amministrazione



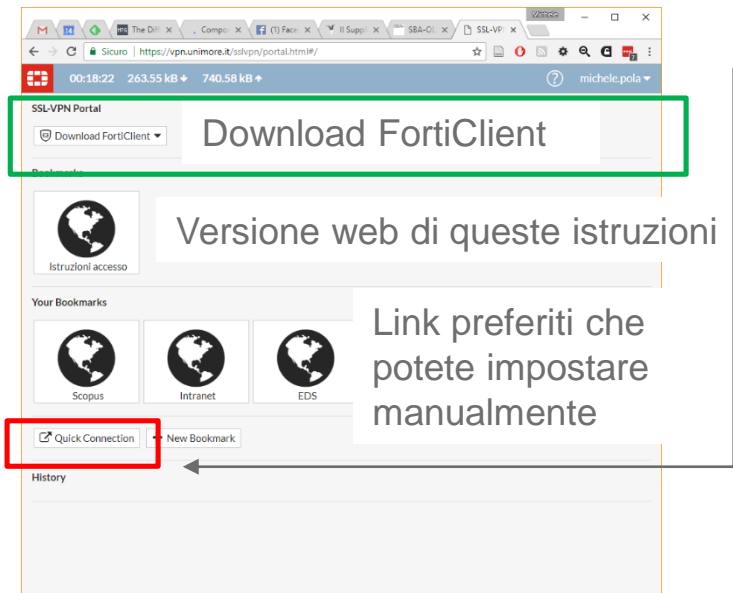
VPN via browser: accesso

<https://vpn.unimore.it>

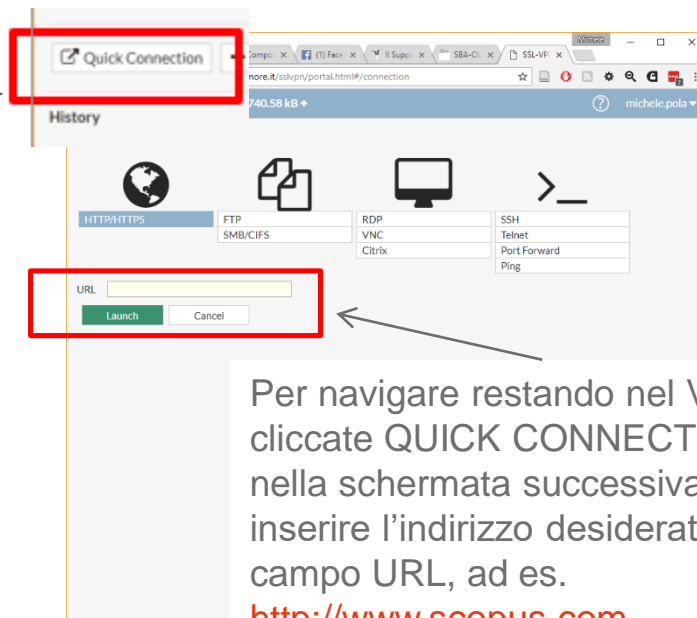


VPN via browser: l'interfaccia

- METODO CONSIGLIATO



- METODO SCONSIGLIATO



VPN via browser: navigare nel VPN

- Per navigare senza uscire dal VPN usare sempre o link interni partendo dai «**My bookmarks**» dell'interfaccia, o usando la barra di navigazione apposita (vedi pagina precedente)
- **Non basta** fare login nel VPN e poi aprire una nuova scheda del browser e navigare liberamente

The screenshot shows a browser window with the address bar displaying a secure connection to `https://vpn.unimore.it/DanalInfo=www.scopus.com,SSL+home.uri`. The browser tabs include "Secure Access SSL VPN" and "Scopus - Document search". The address bar shows the URL `https://www.scopus.com/home.uri`. Below the address bar, there are search engines like "SOL BACKOFFICE" and "Nuovo soggettario". The main content area displays a "Login Required to Access Scopus" message, stating that the user is outside the institution's network and providing options for access. The Elsevier logo is visible at the bottom of the page.

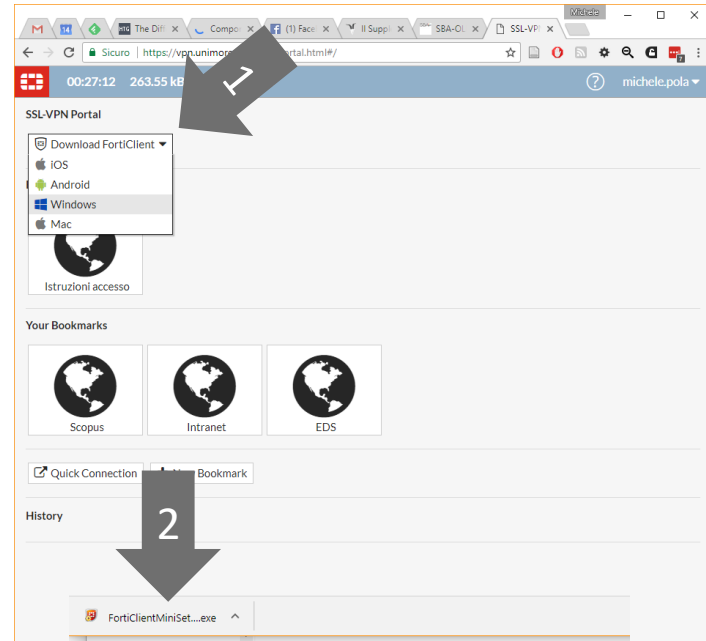
Qui siamo nel VPN

Qui NON siamo nel VPN

FortiClient per Windows



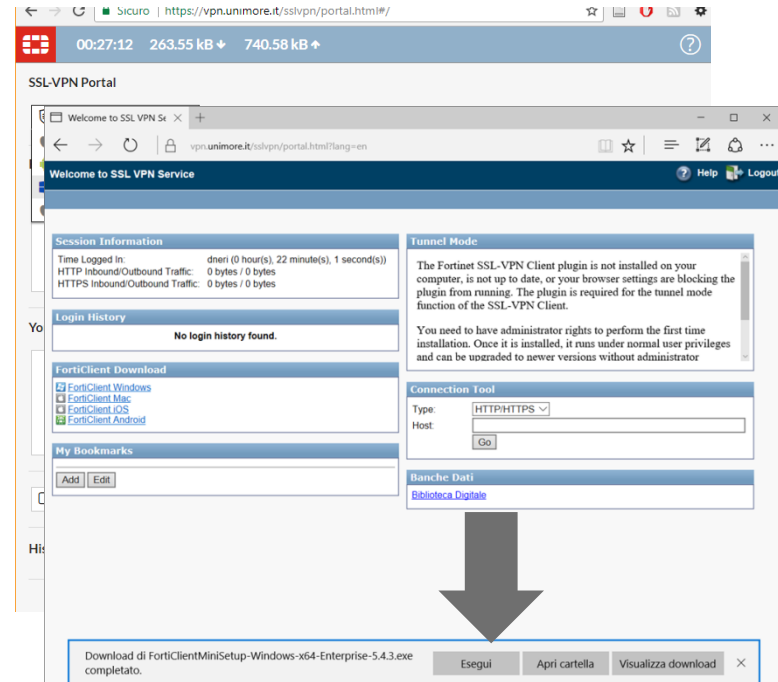
- Per l'installazione sono necessari diritti di amministratore
- Non avete diritti di amministratore?
Usate la versione App
(solo su Windows 10)



FortiClient per Windows



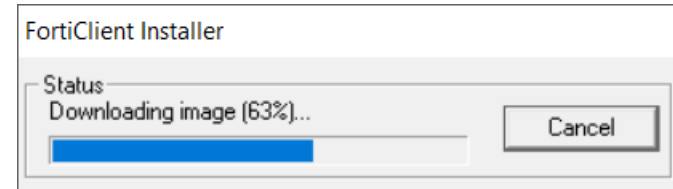
- Lanciare l'installazione cliccando su «Esegui», o aprendo la cartella dei Download e avviare «FortiClientMiniSetup» manualmente



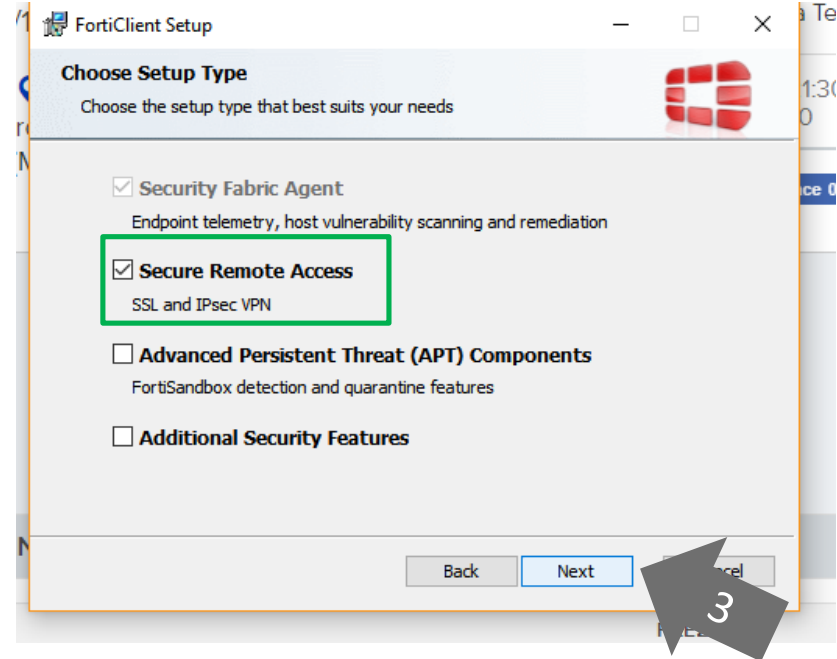
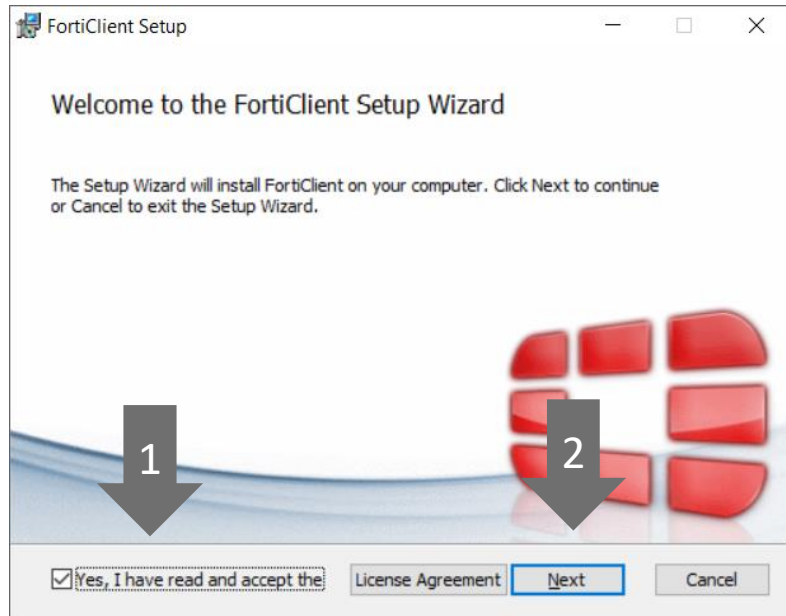
FortiClient per Windows



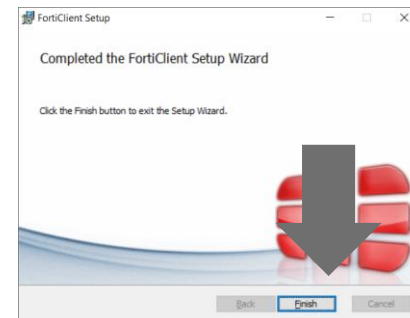
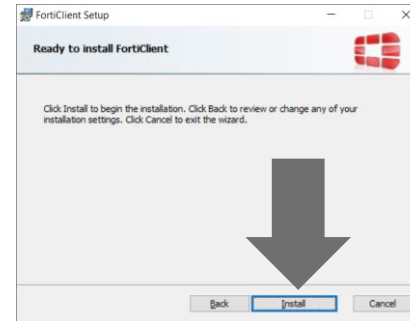
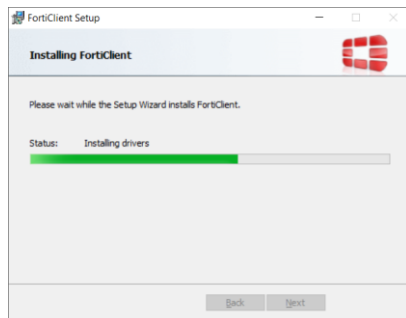
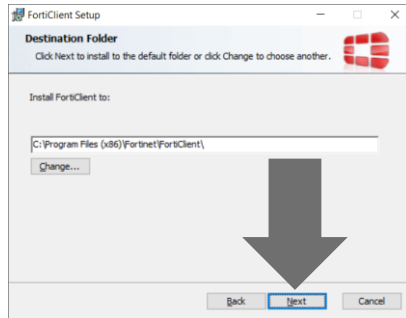
- Si avvierà il download del client nella sua versione più recente dai server dell'azienda produttrice del software (esterni alla rete UniMoRe)
- Si aprirà una finestra con le informazioni sull'avanzamento del download, la cui durata varia a seconda della vostra connessione



FortiClient: installazione

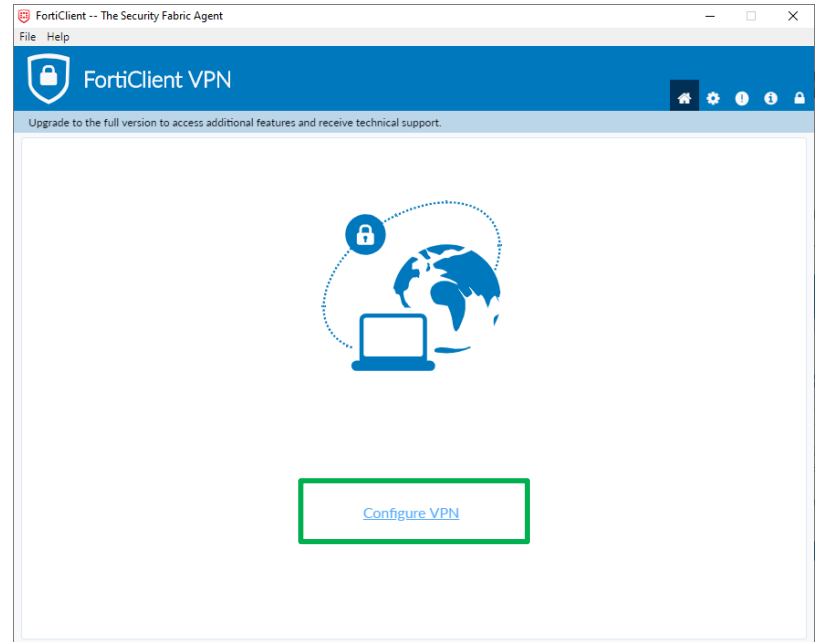


FortiClient: installazione



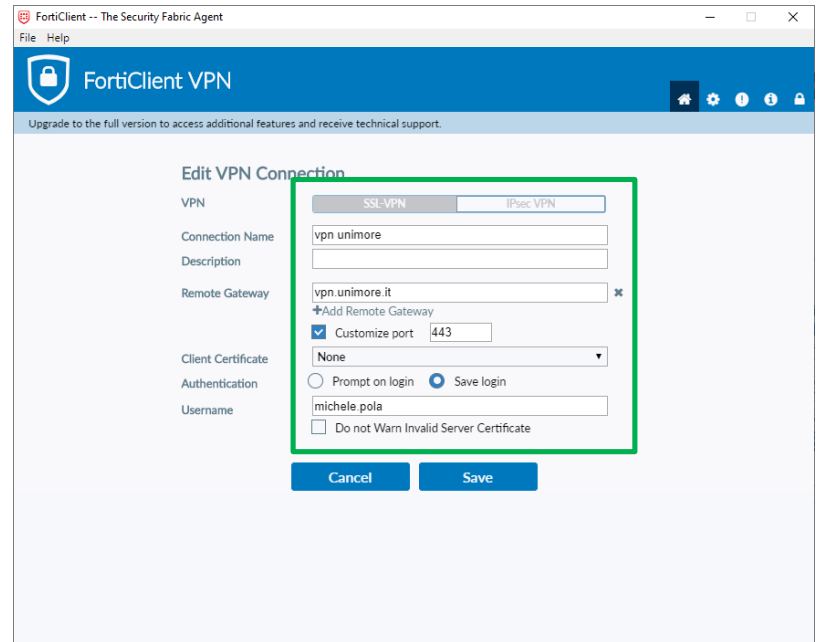
FortiClient: configurazione

- Ora il programma è installato
- Per il primo accesso, è necessario creare un profilo VPN
- Cliccare su «**Configure VPN**»



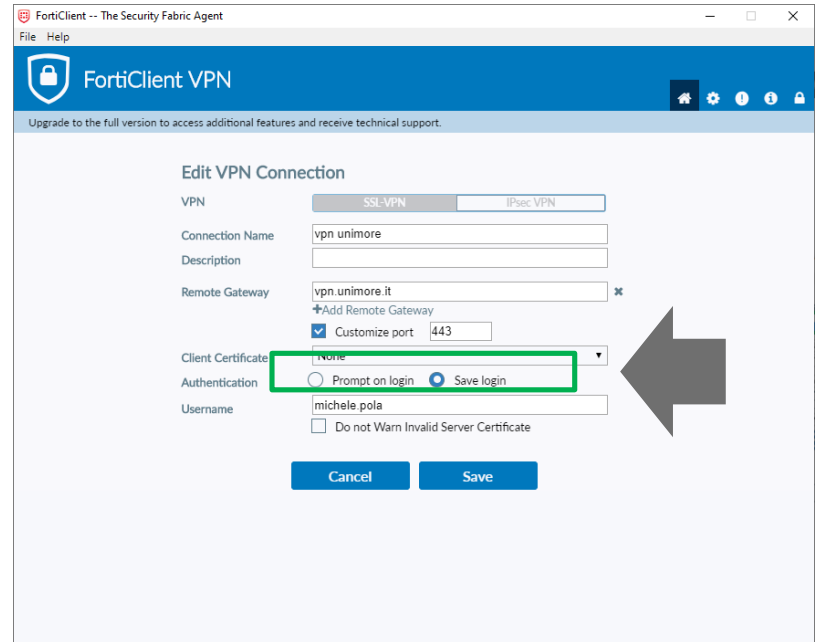
FortiClient: configurazione

- Create una nuova connessione SSL-VPN con i dati come da immagine
 - «**Connection name**» e «**Description**» a piacere
 - «**Remote Gateway**» **vpn.unimore.it**
 - Porta (di solito già di default): **443**

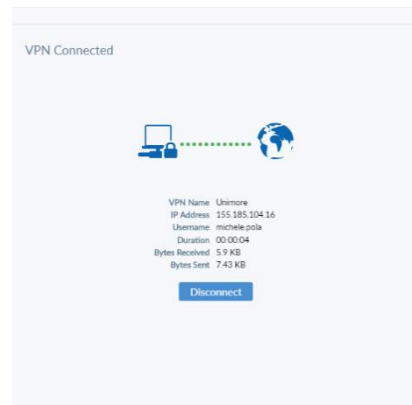
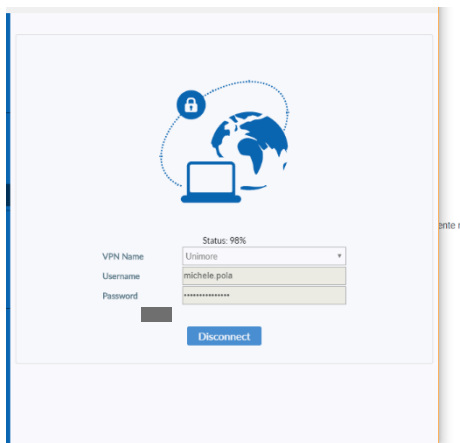


FortiClient: configurazione

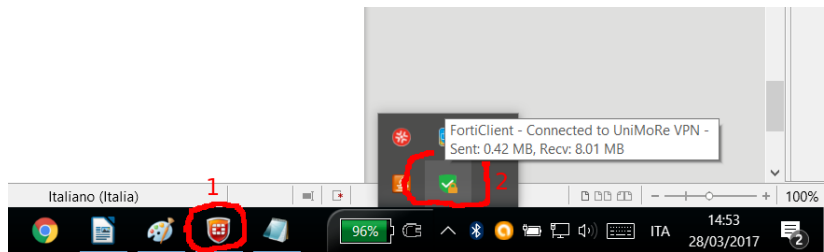
- «**Prompt on login**»
quando vi collegherete, vi verranno chieste sempre username e password
- «**Save login**»
quando vi collegherete, vi verrà chiesta **solo** la password. La password **NON** viene mai salvata
- Lo **username** è lo stesso di tutti i servizi UniMoRe; **NON** aggiungere il dominio
«@unimore.it» o
«@studenti.unimore.it»



FortiClient: collegarsi

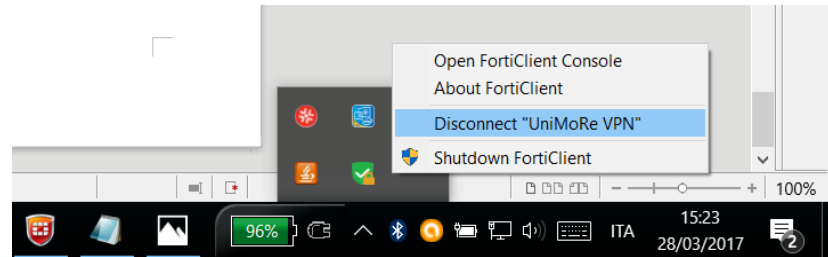


- A questo punto, se tutto è andato bene, la connessione VPN è stabilita e si può utilizzare il proprio computer come se fosse all'interno della rete UniMoRe, con tutte le applicazioni (browser, posta elettronica, remote desktop, altri protocolli di accesso remoto, etc.)
- Le risorse digitali delle Biblioteche sono consultabili seguendo i canali consueti con un browser



FortiClient: scollegarsi

- Per disconnettersi e chiudere la connessione VPN fare clic su «**Disconnect**» nella finestra del client o fare clic sull'icona nella barra di Windows
- A questo punto la connessione VPN si interromperà e tornerete a usare normalmente la connessione internet del vostro computer



FortiClient: IMPORTANTE

- Quando il client VPN è attivo **tutto il traffico Internet** generato dal computer **passerà attraverso la rete UniMoRe** (non solo quello diretto verso UniMoRe o verso le banche dati, anche eventuale traffico privato).
- Vi invitiamo quindi ad **utilizzare la connessione VPN solo per applicazioni legate alle attività di Ateneo**, chiudendo tutte le altre



FortiClient APP

- Il produttore mette a disposizione una versione Universal App per Windows, utilizzabile su Windows Phone e su Windows 10
- Non avete bisogno di credenziali di amministratore




FortiClient APP: installazione



Se non siete loggati nel Microsoft Store, vi verrà chiesto di farlo.

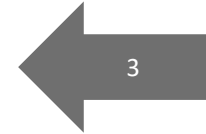
Non è obbligatorio per l'installazione: potete rispondere «No grazie» per procedere



FortiClient
FORTINET TECHNOLOGIES CANADA INC. • Security
Condividi Elenco preferenze
★★★★★ 23
FortiClient App supports SSLVPN connection to FortiGate Gateway. SSLVPN allows you to create a secure SSL VPN connection between your
Altro
3 PEGI 3



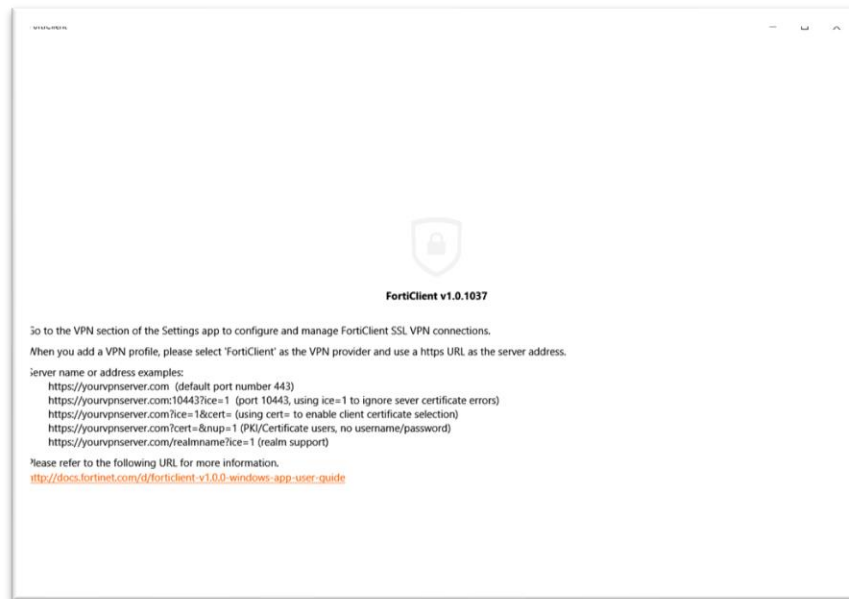
Prodotto installato.



FortiClient APP: configurazione



- La APP non va usata direttamente, **ma aggiunge una funzionalità al VPN già integrato in Windows 10**
- Se la avviate, vi verrà proposta una schermata con i dettagli per la configurazione di una nuova VPN in Windows

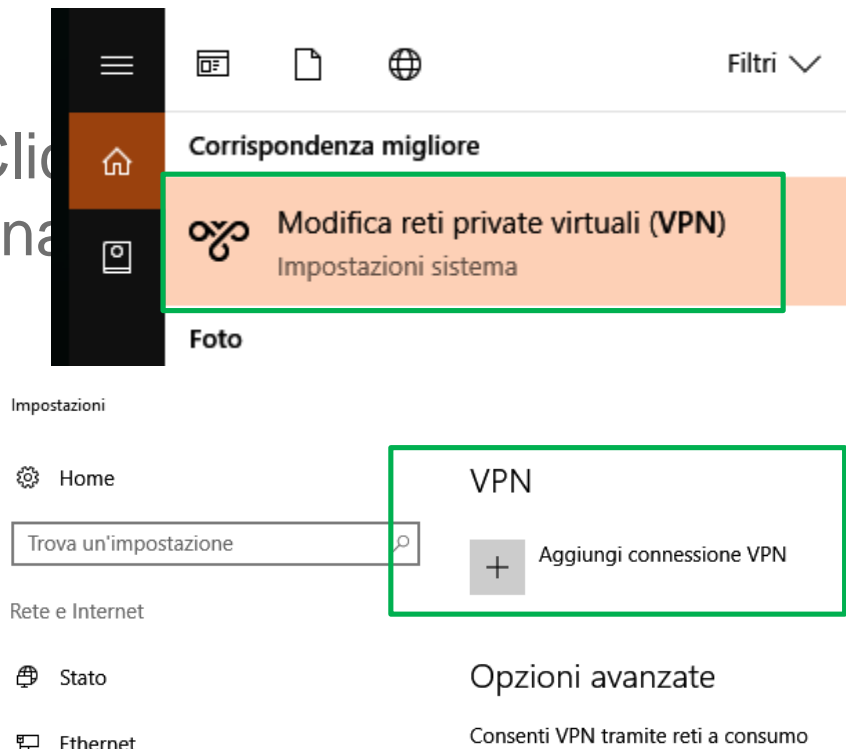


FortiClient APP: configurazione



- WIN + Q
- Cercate «VPN» e selezionate questa opzione

- Clic
- una



FortiClient APP: configurazione



- Compilate le impostazioni di configurazione come illustrato (nome connessione a piacere)
- Il menu a tendina «**Provider VPN**» ora vi offre anche **FortiClient**, fino a quando la APP è installata
- Se spuntato, dalla seconda volta in poi, vi verrà chiesta solo la password, e non lo username. La password **NON** viene comunque salvata

Aggiungi connessione VPN

FortiClient
Windows (predefinito)

Nome connessione
VPN Unimore

Nome o indirizzo server
https://vpn.unimore.it

Tipo di info di accesso
Nome utente e password

Nome utente (facoltativo)

Password (facoltativa)

Memorizza le mie info di accesso

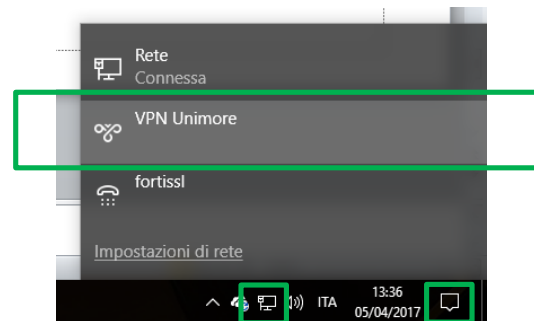
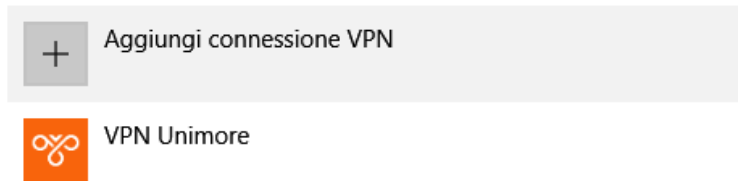
Salva Annulla

FortiClient APP: connessione e disconnessione

- Potete ora collegarvi e disconnettervi dalla pagina delle impostazioni VPN di Windows

- Oppure cliccando direttamente sull'icona «Rete» nel system tray di Windows
- Oppure cliccando sull'icona del «Centro Notifiche», poi su «Rete»

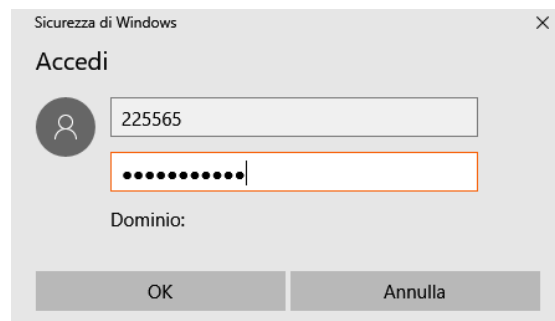
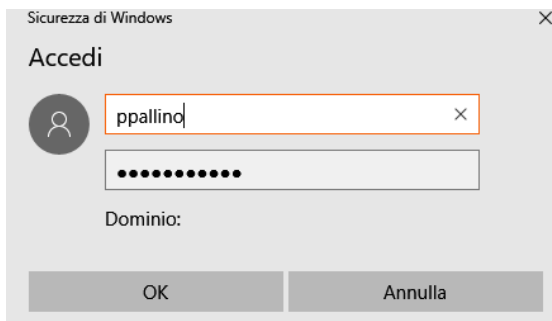
VPN



FortiClient APP: connessione

- Username e Password sono le stesse di tutti i servizi UniMoRe
- Alla Username NON aggiungere il dominio «@unimore.it»

- Username e Password sono le stesse di tutti i servizi UniMoRe
- Alla Username NON aggiungere il dominio «@studenti.unimore.it»



FortiClient APP: IMPORTANTE

- Quando la connessione VPN è attiva **tutto il traffico Internet** generato dal computer **passerà attraverso la rete UniMoRe** (non solo quello diretto verso UniMoRe o verso le banche dati, anche eventuale traffico privato).
- Vi invitiamo quindi ad **utilizzare la connessione VPN solo per applicazioni legate alle attività di Ateneo**, chiudendo tutte le altre





*Questo documento è rilasciato sotto licenza
Creative Commons CC BY-NC (Attribuzione - Non commerciale)*

By Michele Pola e SIA Unimore

Sistema Bibliotecario di Ateneo

Via G. Campi 213/c

41125 Modena

059/2056175

sba@unimore.it

www.sba.unimore.it

www.youtube.com/user/sbaunimore

www.sba.unimore.it/site/home/biblioteche.html